



PROPOSITION D'ACTIONS

AVANT

Informer le patient lors de la première prise de contact avec le Lieu de santé de la démarche de prise en charge et d'accompagnement du tabagisme des patients hospitalisés (dépliant, site internet, informations sur les courriers de liaison, etc.)

PENDANT L'HOSPITALISATION

Effectuer un **recueil systématique du statut tabagique** dès l'admission :

- Rendre disponible les tests pour mesurer la dépendance tabagique (test de Fagerstrom)
- Documenter le résultat dans le Dossier Patient Informatisé (ce point nécessite d'avoir un logiciel interne adapté) et le Dossier Médical Partagé

Assurer la **disponibilité des traitements nicotiniques de substitution (TNS)** :

- Autoriser la prescription des TNS par l'ensemble des professionnels habilités, notamment les infirmiers ;
- En collaboration avec la pharmacie de l'établissement, mettre à disposition de manière permanente et en quantité suffisante des TNS au niveau de chaque service ou unité

Mettre à disposition des soignants des outils nécessaires pour une bonne prise en charge des patients fumeurs :

- Elaborer un protocole qui permettra une prise en charge systématique et validée de l'ensemble des fumeurs (notamment protocole de prescription de TNS)
- Mettre en place des protocoles spécifiques de prise en charge : femmes enceintes, maladies mentales, handicap, etc.
- Intégrer des schémas ou des algorithmes d'aide à la décision dans les dossiers informatisés pour guider les professionnels dans leurs interventions.

Mettre à disposition de tous les patients de la documentation afin de les informer sur les différentes méthodes de prise en charge du sevrage tabagique et la dépendance nicotinique (livret d'accueil patient, flyer du service tabacologie/ELSA, documents de prévention, fiche de demande de consultation en interne ou externe pour de l'orientation, etc.)

Proposer aux **patients** un suivi et un accompagnement :

- En interne, par le **service tabacologie / addictologie** : Mettre en place un calendrier de suivi des consultations des patients fumeurs, relancer systématiquement les patients pour éviter les ruptures de prise en charge, etc.
- Et/ou par le **premier recours** ou les **professionnels spécialisés** : orienter les fumeurs vers la structure la plus proche pouvant les prendre en charge

Intégrer la question du tabagisme dans les **programmes d'éducation thérapeutique du patient**

Inscrire toute information utile (prescription des TNS au cours du séjour, ordonnance de sortie, etc.) dans la **lettre de liaison de sortie** afin d'assurer une continuité de prise en charge

Remettre une **prescription de TNS au patient à la sortie** du Lieu de santé

Fournir des **conseils au patient sur les possibilités d'accompagnement à la sortie** du Lieu de santé

OUTILS DISPONIBLES



Test de Fagerstrom (2 questions et 6 questions)

Fiche pratique "Sevrage tabagique : Repérer et prescrire les TNS" (SRAE Addictologie)

Livret patient TNS (SRAE Addictologie)

Fiche "Sevrage tabagique et interactions médicamenteuses" (SRAE Addictologie)

Dossier de consultation de tabacologie (SFT)

Exemple d'ordonnance (RESPADD)

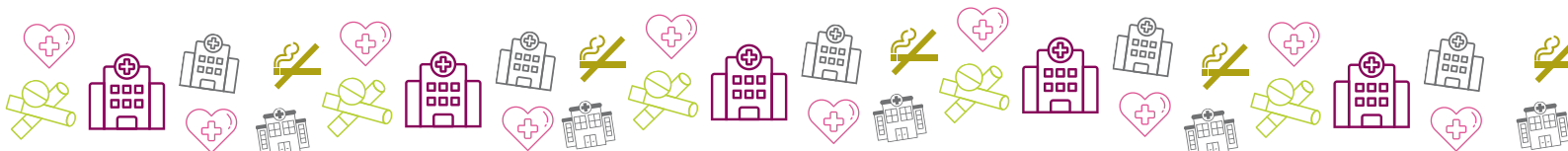
Recommandations sur la prise en charge du tabagisme en péri-opératoire (SFAR)

Liste des substituts nicotiques pris en charge par l'assurance maladie

ASTUCES

Associer le **service Qualité** dans la mise en œuvre des actions (protocole, lettre de liaison, etc.) et l'évaluation.

Pour toutes **questions** sur la **personnalisation des traitements psychotropes lors de l'arrêt/substitution nicotinique**, contacter le dispositif **PRISME** pour avoir des conseils sur la conduite à tenir (prisme@chu-nantes.fr ou au 02 76 64 39 60)



SRAE Addictologie

02 40 41 17 36

contact@srae-addicto-pdl.fr

Avec le soutien financier
de l'ARS Pays de la Loire