



GHB, GBL, 1,4-BD : on vous dit tout !

GHB, GBL et 1,4-BD : principaux messages

QU'EST CE QUE C'EST ?

=> **analogue du GABA et agoniste des récepteurs GABA**

• Substance active :

GHB ou Gammahydroxybutyrate

• Précurseurs du GHB (transformés en GHB après ingestion) :

GBL (Gammabutyrolactone) & 1,4-BD (Butanediol)

MEMES EFFETS, MEMES RISQUES

ORIGINES

- **GHB** : principe actif de 2 médicaments => stupéfiant / réserve hospitalière)
- **GBL & 1,4-BD** : produits très utilisés dans l'industrie (solvant, vernis, laques, etc.) => réglementation par arrêté

PREVALENCE D'USAGE

- Faible en 2023, expérimentation : 0,7 % des 18-64 ans (*données OFDT*)

IDENTIFICATION/DOSAGE

- Délai d'action et élimination très rapides => difficile à retrouver dans sang ou urine si délai trop long entre prise et analyse

EFFETS

- Effets **dose-dépendants**
 - Recherchés : euphorie et désinhibition
 - "Indésirables": des vertiges, amnésie au coma & dépression respiratoire (**G-hole**)

DANGEROUSITÉ SOUS-ESTIMÉE

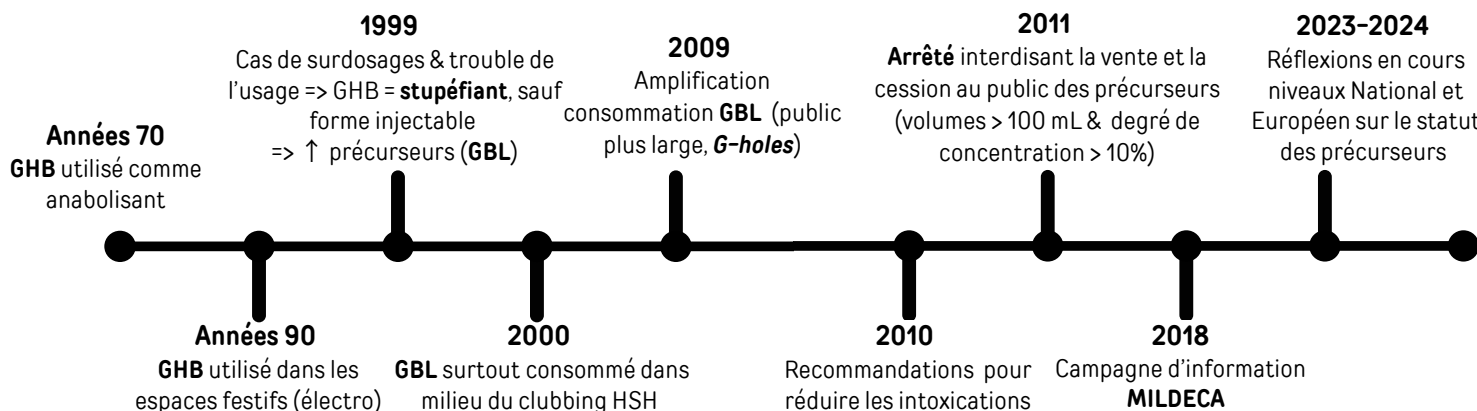
- Marge étroite entre les effets recherchés et les effets toxiques => **RISQUE MAJEUR D'OVERDOSE** ou **G-hole** (décès, coma)
- **Population à risque d'OD**
 - Profil expérimenté (banalisation de la consommation)
 - Troubles de l'usage
 - antécédent de **G-hole**



SIGNAUX INQUIÉTANTS

- **Nombre de cas** signalés en addictovigilance x **1,4** depuis 2006
- **Augmentation préoccupante** de la gravité et des décès associés

Repères chronologiques



En pratique



PROFESSIONNELS DE SANTE

- Devant tableau clinique évoquant un **G-hole/Overdose** au GHB/GBL
 - Penser au GHB et précurseurs (Analyses toxicologiques)
 - Pas d'antidote
 - Rechercher la prise de substances potentialisantes (opioïdes, alcool, benzodiazépines, etc.)
 - Orienter vers un addictologue : **le trouble de l'usage est un facteur de risque de faire à nouveau une overdose**
 - **Signalement au Centre d'Addictovigilance**

CONSOMMATEURS



- Si **G-hole** : dans l'immédiat appeler les secours (urgence vitale)
- Rappeler la difficulté à doser ce produit (concentrations pouvant être très variables)
- Attention à la confusion de verre en soirée
- Ne pas conduire
- Ne pas associer à alcool, opioïdes, benzodiazépines
- Consulter si **G-holes** fréquents, consommation en solitaire, etc.



Données d'addictovigilance multisources

CONSOMMATION ET TENDANCES

TENDANCES

Juillet 2018-Décembre 2023 : **639 cas** rapportés au réseau français d'addictovigilance (**1,4 x** plus que 2006-juin 2018)

QUI ?

- **Hommes** (92,2 %)
- Age moyen : **34,5 ans** (extrêmes : 16-68 ans, 3 mineurs)
- Profil "**expérimenté**" (91,8 %)

COMMENT ?

- voie d'administration **orale ++** (94,3 %)
- Substances associées : cathinones > cocaïne > alcool > cannabis

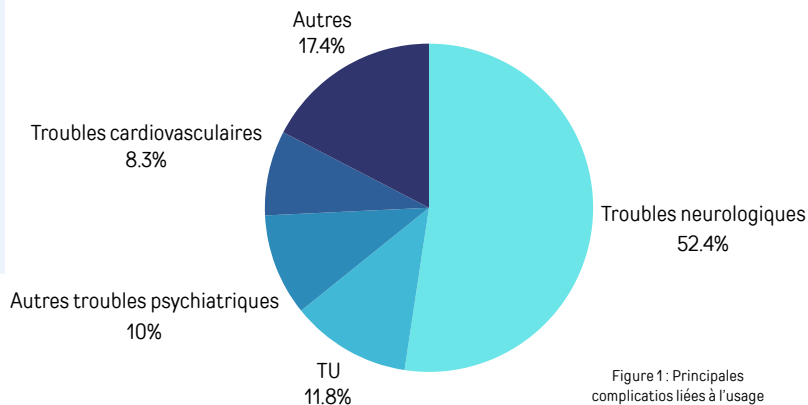
CONTEXTES

- **sexuel (chemsex)** et/ou **festif** et/ou **seul**

QUANTITES

- **très variables, mais dans les cas de trouble de l'usage, prise jusqu'à 3 mL toutes les 2 heures (nuit comprise)**

CONSEQUENCES SANITAIRES



GRAVITE

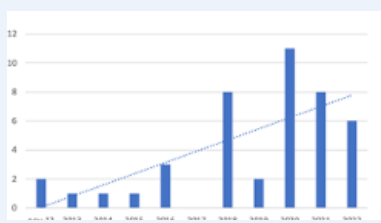
- 69 % des cas (mise en jeu pronostic vital : 49,2 %, hospitalisations : 40 %, décès : 0,9 %)
- Antécédent de *G-hole* fréquent
- Sevrage aigu difficile : anxiété, tremblements, agressivité, délire, convulsions

ASPECTS MEDICO-LEGAUX

DECES (enquête DRAMES & littérature)

- En **augmentation**
- plutôt des **hommes, expérimentés**
- GHB/GBL souvent seule substance incriminée
- contexte **chemsex++**

Figure 2 : Données DRAMES 2012-2022



SOUSSION CHIMIQUE (2018-2022)

- ≈ 3 cas vraisemblables/an (mais difficultés à mettre en évidence, car élimination rapide)
- sex-ratio : 1
- 2 mineurs
- Seule substance incriminée (69 %)
- Hospitalisations (25 %)

AILLEURS DANS LE MONDE



- Saisies de plus en plus fréquentes en quantités croissantes
- "trousses GHB" : GBL en quantités prémesurées pour fabrication illicite de GHB
- Démantèlement de laboratoires convertissant le GHB en GBL à grande échelle

RAPPELS

PHARMACOCINETIQUES

- Tmax : 20-45 min
- t1/2 vie : 30-50 min
- Délai d'action : 15 min

POUR EN SAVOIR PLUS...

- <https://www.drogues.gouv.fr/preventionghb-la-nouvelle-campagne-dinformation-et-de-prevention-de-la-mildeca-sur-le-ghbgl-0>
- <https://www.youtube.com/watch?v=XiHakR0nPT0>



ABREVIATIONS ★ 1,4-BD : Butanediol ; DRAMES : Décès en Relation avec l'Abus de Médicaments Et de Substances ; GBL : Gammabutyrolactone ; GHB : Gammahydroxybutyrate ; HSH : Hommes ayant des relations sexuelles avec des hommes ; OD : Overdose ; PO : Per Os ; tb : trouble ; TU : trouble de l'usage

N'hésitez pas à nous contacter pour toute question sur les médicaments et substances psychoactives, pour toute déclaration de cas d'abus ou de pharmacodépendance



Addictovigilance
Bulletin de l'Association
des Centres d'Addictovigilance

Retrouvez les coordonnées de votre centre sur notre site Internet à la rubrique <https://addictovigilance.fr/centres/>