



# بريغابالين

# بطاقة معلومات

# موجهة للمستهلكين

# ما هو البريغابالين ؟

هو دواء يُتقدّم على شكل كبسولات، ومخصّص فقط لعلاج بعض الأمراض. استخدامه دون متابعة طبية قد يكون خطيراً. من الممكن تطوير اعتماد قوي جداً على هذا الدواء إذا كنت تستهلكه، فإليك بعض النصائح لتقليل المخاطر على صحتك



## لتقليل المخاطر

إذا كنت تستهلكه، فإليك بعض النصائح لتقليل المخاطر على صحتك

تجنّب خلط عدة منتجات في الوقت نفسه، فالمزج يزيد المخاطر بشكل كبير

خطر الجرعة الزائدة يكون أعلى بكثير عند استهلاك البريغابالين مع

الكحول

البنزوديازيبينات

كلونازيبام (ريفوتريل)

الأفيونات (ترامادول، هيروين، ميتادون، كوديين، مورفين...)

للوقاية من الجرعات الزائدة، تتوفر مادة الفالوكسون في مراكز

ابداً بجرعات صغيرة، وانتظر حتى تظهر التأثيرات

تجنّب الاستهلاك إذا كنت تعاني من مشاكل صحية أو نفسية، أو من الاكتئاب

للنساء: تجنّب الاستهلاك أثناء الحمل أو الرضاعة

تجنّب القيادة أو القيام بأنشطة تتطلب مسؤولية



لا تبقى وحدك، وأحط نفسك بأشخاص تثق بهم



تغيّر في المزاج، توتر، عدوانية



أفكار انتحارية، هلوسات



فقدان الإحساس بالزمان والمكان، فقدان الذاكرة، صعوبة في إيجاد الكلمات، دوار



قيء، إمساك



تغيّر في الرغبة الجنسية، اضطرابات جنسية



## الآثار الجانبية

على المدى الطويل

مشاكل في القلب، تورّم الساقين

صعوبات في التنفس

مشاكل في الكلى

عدوانية



## تنبيه

لا تتوقف عن الاستهلاك فجأة، فذلك قد يسبب

إغماء

نوبات ارتعاش

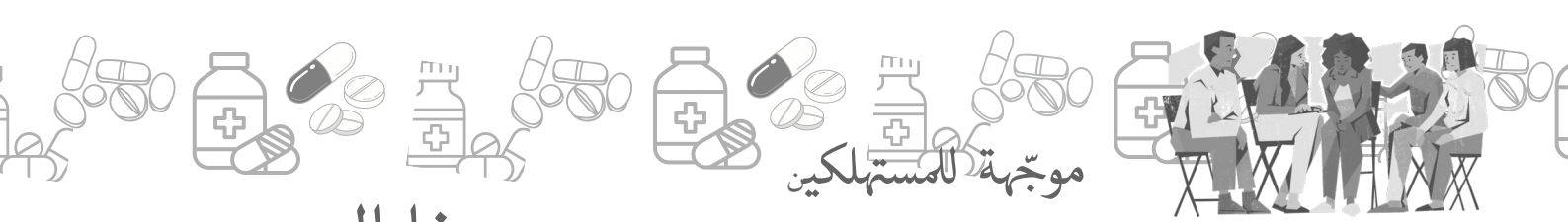
يجب التوقف تدريجياً مع مراقبة مهنية



Fiche Repère n°27



Remerciements pour leur contribution et lecture aux membres des groupes de travail régionaux, et du Comité Scientifique et Technique.



## موجهة للمستهلكين

# بريغابالين

## مع من وأين يمكن التحدث؟

### Médecin



إذا كان هذا الدواء قد وُصف لك من قبل طبيب، وتشعر بآثار جانبية أو بعلامات اعتماد، فمن الضروري أن تتحدث مع طبيبك المعالج أو مع الأخصائي الذي يتابعك (طبيب نفسي، طبيب الألم، طبيب أعصاب...) من أجل إعادة تقييم هذا الدواء وربما تغييره

### CSAPA



مراكز الرعاية والمرافقة والوقاية في مجال الإدمان». يمكن لهذه المراكز استقبال الأشخاص الراغبين في الحصول على مساعدة» CSAPA تُعدّ بخصوص استهلاك المنتجات (الأدوية، الكحول، القنب، الكوكايين) أو السلوكيات الإدمانية (القمار، ألعاب الفيديو...). هذه الاستشارات مجانية ومجهولة الهوية

### دليل مراكز CSAPA في منطقة Pays de la Loire



### CAARUD



مراكز الاستقبال والمرافقة لتقليل المخاطر لدى مستهلكي المخدرات». تستقبل هذه الفضاءات الأشخاص الذين يستهلكون منتجات مختلفة» CAARUD (أدوية، كحول، قنب، كوكايين، إلخ) دون أي شروط. يمكن في هذه الأماكن التحدث مع المهنيين حول استهلاك المواد، وتقليل المخاطر، والصحة، والحصول على أدوات تساعد على الحد من المخاطر المرتبطة بالاستهلاك. هذه الأماكن مجانية ومجهولة الهوية

### [Annuaire des CAARUD en Pays de la Loire :](#)

CAARUD (Acothé) في نانت (Acothé)، سان نازير (La Rose des Vents) لومان (La Boutik)، سومور / شولي / أنجيه (Auxilium) روش سور يون (Aides)، ولفال (Artox).



### المستشفيات



بعض المستشفيات لديها خدمات متخصصة في علاج الإدمان، وتقدم استشارات في هذا المجال، بل ويمكنها أيضاً توفير الاستشفاء عند الحاجة

### [دليل خدمات علاج الإدمان في المراكز الاستشفائية بمنطقة](#)



## موارد أخرى



منصة دعم ذاتي وتبادل، يديرها متطوعون معنيون بموضوع المخدرات. تضم منتدى ومعلومات حول تقليل المخاطر.



شبكة لتحليل عينات المنتجات بشكل مجاني ومجهول. تساعد على معرفة مكونات المنتجات المتداولة في الشارع وتقليل المخاطر

